

## Qu'est-ce qu'un réseau de chaleur ?

Alimenté par une ou plusieurs chaufferies centrales, un réseau de chaleur permet de fournir chauffage et eau chaude sanitaire, via des canalisations enterrées, à des logements collectifs privés et publics, des hôpitaux, des écoles, des bureaux, des commerces...

**C'est un moyen de chauffage économique, sûr et écologique.**



AVEC LE RÉSEAU DE CHALEUR SEYNOD, FIER & THIOU,

# choisissez un mode de chauffage simple, économique et écologique

## Vous raccorder à un réseau de chaleur, c'est simple !

1

### Étude de raccordement

Réalisée à partir des consommations énergétiques du bâtiment et de la puissance estimée.

2

### Signature du contrat d'abonnement

Précisant la puissance souscrite adaptée à votre besoin de chauffage et d'eau chaude sanitaire, la date d'effet, la durée de l'abonnement et les règles tarifaires.

3

### Raccordement

Mise en place de canalisations complémentaires connectées au réseau jusqu'à votre bâtiment. Réalisation de la sous-station d'échange dans le local technique mis à disposition. Mise en service de l'installation.



Contactez-nous à [reseau-cest@dalkia.fr](mailto:reseau-cest@dalkia.fr)

Retrouvez plus d'informations sur : [www.sft-chauffage-urbain.com](http://www.sft-chauffage-urbain.com)



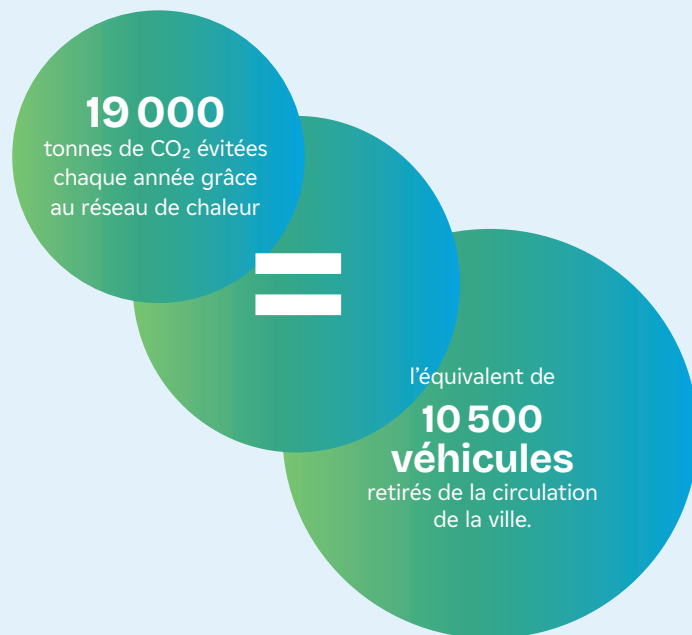
@ La Folle Entreprise - Crédits photos : Dalkia - Istock





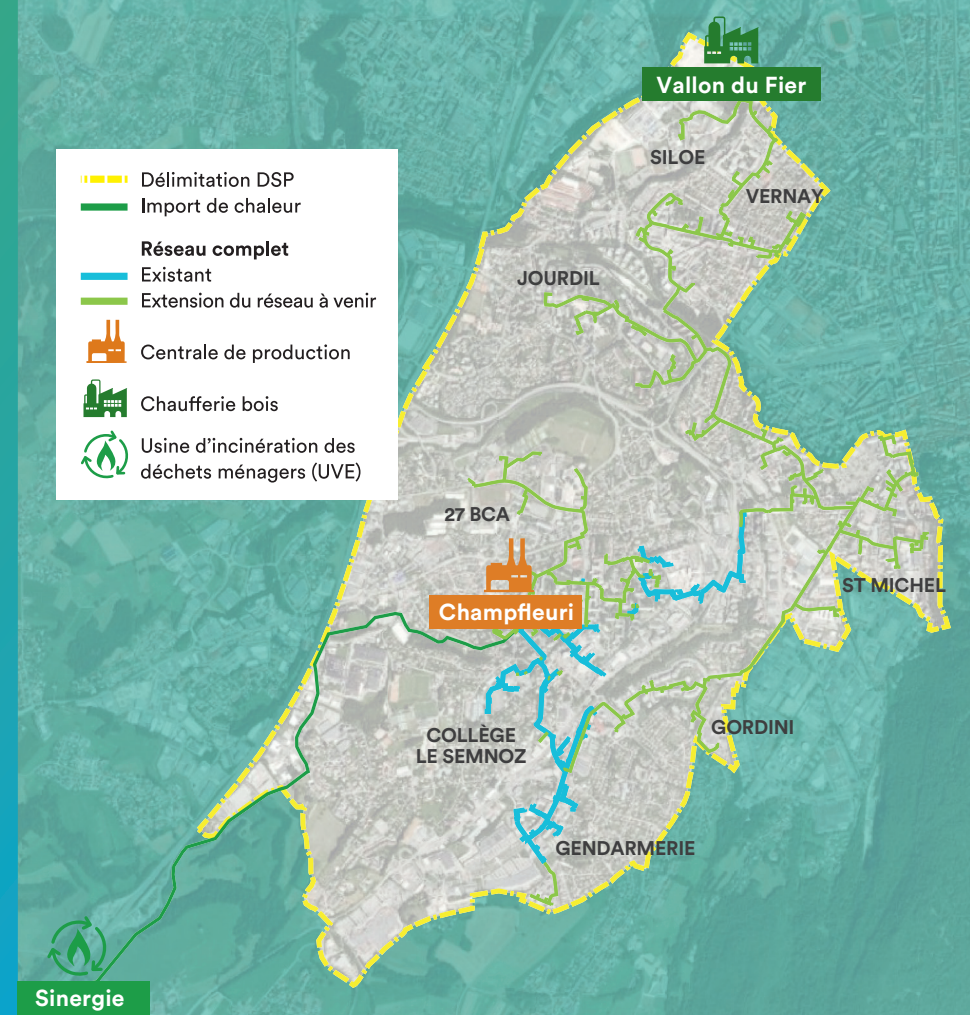
# Accélérer la transition énergétique de votre territoire

Avec ce projet vertueux et ambitieux de construction d'une chaufferie bois-énergie pour compléter les moyens déjà existants, l'extension du réseau permet à la ville d'Annecy d'accélérer la transition énergétique de son territoire en réduisant les émissions de CO<sub>2</sub>, tout en offrant une solution plus économique et écologique à ses habitants.



## Le réseau dès 2028

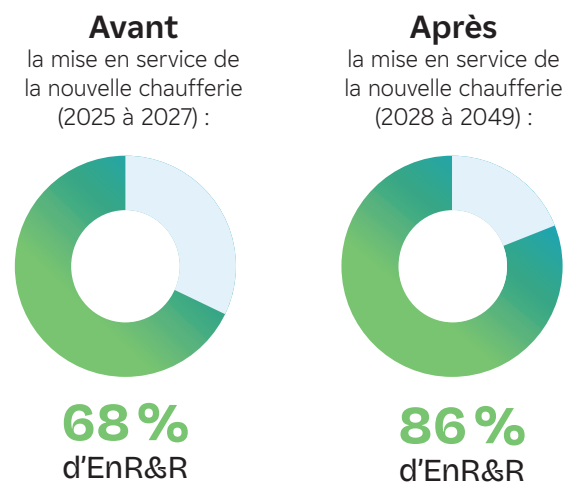
AUJOURD'HUI	DEMAIN
10 km de réseaux	<b>31 km</b> de réseaux
4 000 équivalents-logements raccordés	<b>10 000</b> équivalents-logements raccordés
42 GWh de chaleur	<b>105 GWh</b> de chaleur
74 points de livraison	<b>+ de 200</b> points de livraison
8 000 tonnes de CO <sub>2</sub> évitées / an	<b>19 000</b> tonnes de CO <sub>2</sub> évitées / an



- 1** Un **réseau sécurisé** avec une source d'énergie renouvelable (EnR) complémentaire à l'UVE
- 2** Un **tarif stable** dans le temps avec un taux fort d'EnR&R (86 %)
- 3** Une **nouvelle chaufferie bois-énergie modulable et avec une conception novatrice** pour accueillir demain d'autres sources d'énergies (géothermie)

### UNE MIXITÉ TARIFAIRE ENGAGEANTE

La production d'énergies renouvelables et de récupération (EnR&R) sera sécurisée avec une mixité tarifaire engageante sur 2 périodes : l'abonné aura sur sa facture tous les mois le même taux d'EnR&R pour plus de lisibilité et de stabilité des tarifs.



À terme, le réseau sera alimenté par deux types d'énergies renouvelables et de récupération :

- la chaleur en provenance de **l'UVE du SILA**,
- la chaleur issue de la construction d'**une nouvelle chaufferie bois-énergie** située dans le vallon du Fier.



### UN RÉSEAU QUI RÉCUPÈRE LA CHALEUR DE L'UVE DE CHAVANOD

Dans une logique d'économie circulaire sur le territoire annécien, en plus du bois-énergie, le réseau est alimenté par la **chaleur fatale de l'UVE du SILA**. L'UVE produit beaucoup de chaleur : nous la récupérons pour chauffer vos bâtiments, sans quoi elle serait perdue ! Par définition, la récupération d'énergie n'émet aucun rejet polluant dans l'atmosphère.

### LE BOIS-ÉNERGIE EST LA 1<sup>ÈRE</sup> ÉNERGIE RENOUVELABLE UTILISÉE EN FRANCE

Le bois-énergie est considéré comme un «déchets» de l'exploitation et de l'entretien des forêts. Il s'agit du bois non utilisé et non valorisé par la filière forestière.

Une énergie renouvelable essentielle pour permettre à la France d'atteindre les objectifs qu'elle s'est fixés en matière de transition énergétique et de lutte contre le changement climatique.